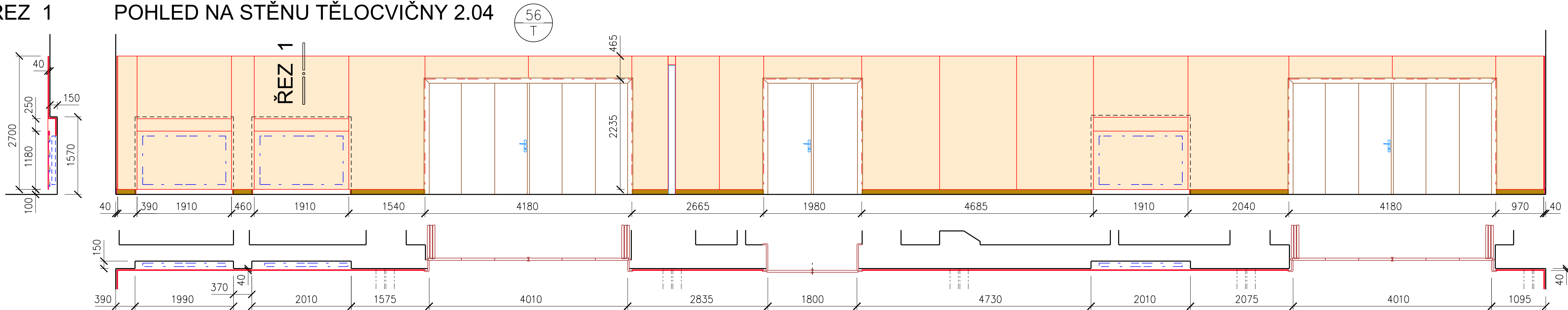


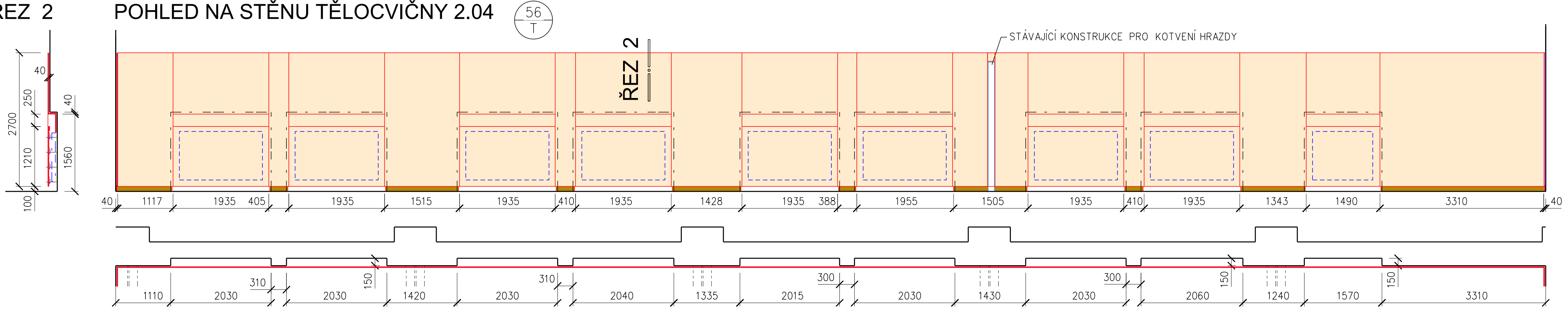
ŘEZ 1

POHLED NA STĚNU TĚLOCVIČNY 2.04



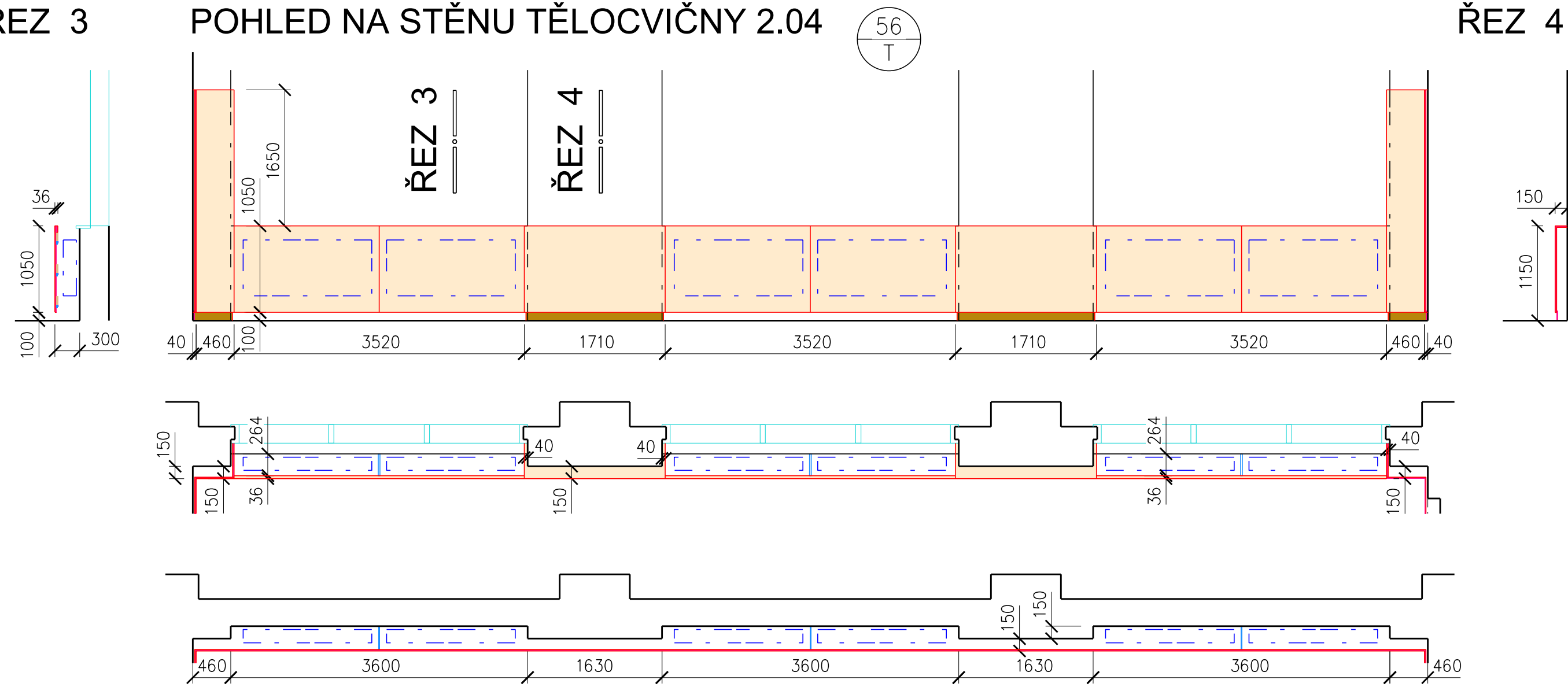
ŘEZ 2

POHLED NA STĚNU TĚLOCVIČNY 2.04



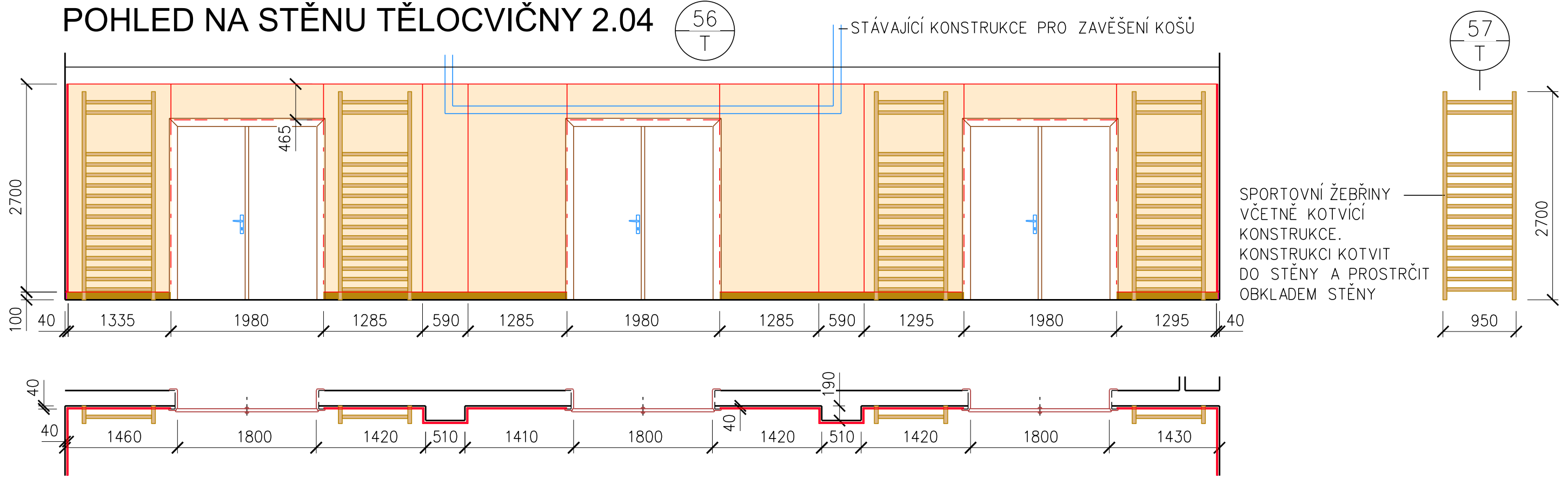
ŘEZ 3

POHLED NA STĚNU TĚLOCVIČNY 2.04



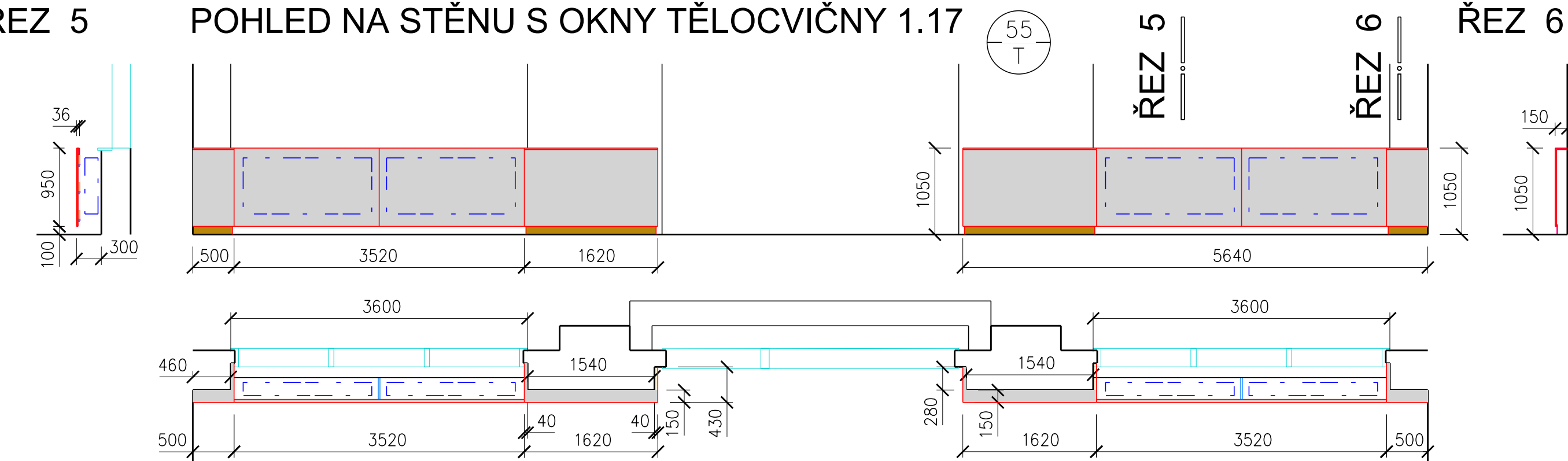
ŘEZ 4

POHLED NA STĚNU TĚLOCVIČNY 2.04



ŘEZ 5

POHLED NA STĚNU S OKNY TĚLOCVIČNY 1.17

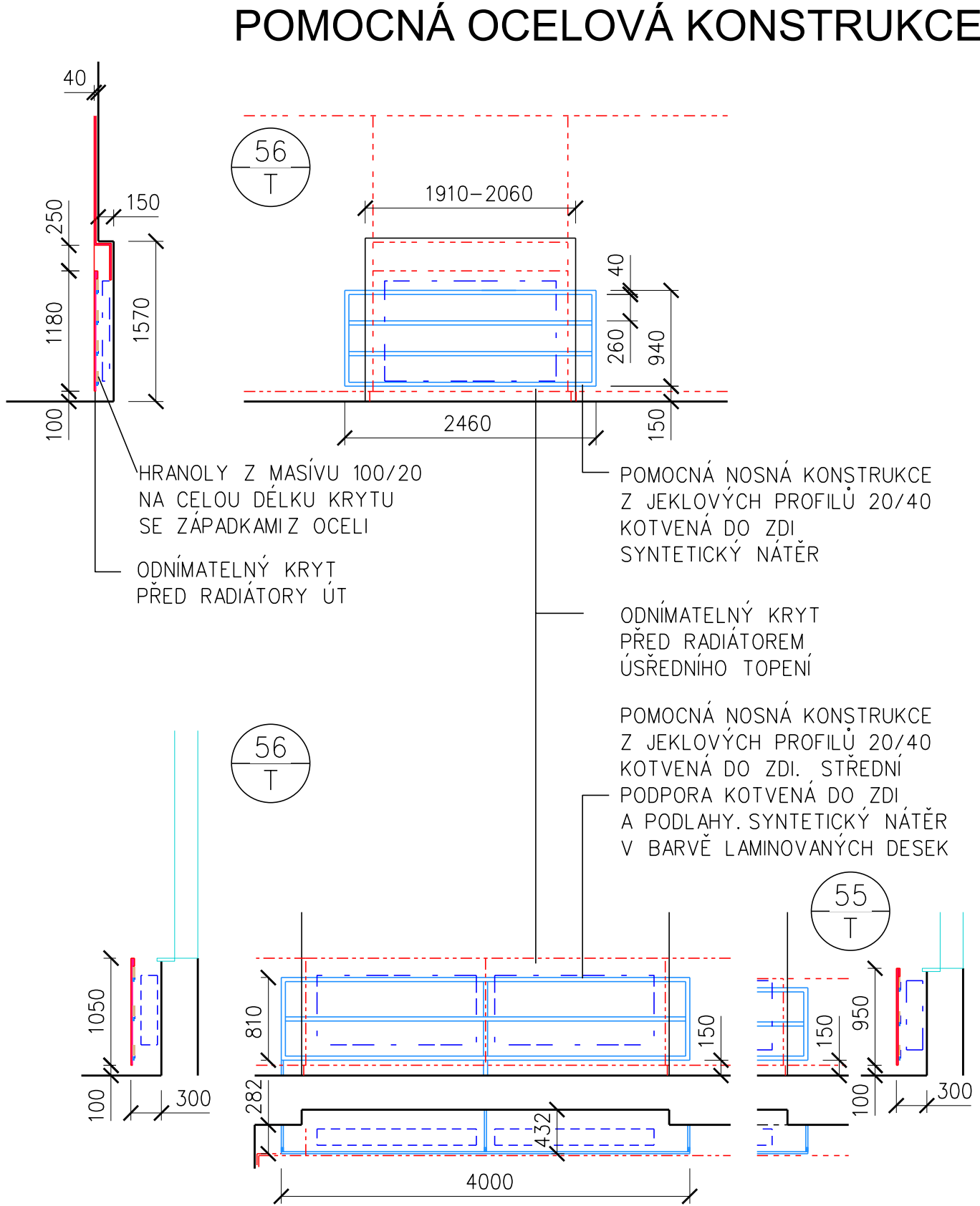


ŘEZ 6

POHLED NA STĚNU S OKNY TĚLOCVIČNY 1.17



POMOCNÁ OCELOVÁ KONSTRUKCE



192m²

15m²

OBKLAD STĚNY LAMINOVANOU DT DESKOU (207m²) VČETNĚ SOKLŮ (55m²), ODNÍMATELNÝCH KRYTŮ RADIÁTORŮ ÚSTŘEDNÍHO TOPENÍ A POMOCNÉ DŘEVĚNÉ A KOVOVÉ KONSTRUKCE

VÝKRES NENAHAZUJE VÝROBNÍ, ZHOTOVITELSKOU DOKUMENTACI, ANI ZAMĚŘENÍ STAVEBNÍCH KONSTRUKCÍ

OBKLAD STĚN LAMINOVANOU DŘEVOTŘÍŠKOVOU DESKOU, TL. 18mm, BAREVNÝ ODSTÍN V MÍSTNOSTI 2.04 BĚŽOVÁ, POVRCH JEMNĚ PERLIČKOVÁ STRUKTURA, MAT. BAREVNÝ ODSTÍN V MÍSTNOSTI 1.17 BÍLÝ, POVRCH JEMNĚ PERLIČKOVÁ STRUKTURA, MAT

VIDITELNÉ UKONČUJÍCÍ HRANY ABS 2mm, HRANY VE SRAZU DESEK (BEZ MEZER) ABS 0,8mm - MONTÁŽ: JEDNOTLIVÉ DÍLY Z LAMINOVANÝCH DESEK KTERÉ TVOŘÍ OBKLAD STĚN Z NALEPIT NA DŘEVĚNÝ ROŠT KOTVENÝ DO STĚNY. ROŠT Z DESEK 100/20 S MAXIMÁLNÍMI MEZERAMI OD SEBE 300mm KOTVOT POMOCÍ HMŮŽDINEK DO ZDIVA POŽADAVEK NA VELKOU HUSTOTU ROŠTU JE Z DŮVODU UPLATNĚNÍ VĚTŠÍ ODOLNOSTI PŘI NARAZECH

NIKY S RADIÁTORY PŘEKRYTY ODNÍMATELNÝMI KRYTY ZAVĚŠENÝMI NA OCELOVÉ KONSTRUKCI KOTVENÉ DO ZDI

SOKLY BUDOV Z DUBOVÉHO MASÍVU (Z DŮVODU MALÉ NASÁKAVOSTI) POTÁŽENÉ Z PŘEDNÍČATI LAMINÁTEM V BARVĚ OBKLADU STĚN.

ZÁSUVKY, VYPÍNAČE A DALŠÍ ELEKTO ZAŘÍZENÍ BUDE OSAZENO NA STĚNĚ V NIKÁCH OBKLADU. NIKY BUDOU MÍT BOKY S HRANAMI ABS 2mm

55 m²

ZHOTOVITEL		ING. ARCH. TOMÁŠ ŠONOVSKÝ ARCHITEKTONICKÁ KANCELÁŘ, OSTRAVA GEN. PÍKY 2889/6, 702 00 OSTRAVA, WWW.ARCHITEKT - SONOVSKY.CZ, IČ: 12658391, tel 603 495 728	
NÁZEV STAVBY		SOKOLOVNA KRNOV CELKOVÁ REKONSTRUKCE BUDOVY	
VYPRACOVAL:		ING. ARCH. TOMÁŠ ŠONOVSKÝ, GEN. PÍKY 2889/6, 701 00 OSTRAVA 1	
OBJEDNATEL	MĚSTO KRNOV, HLAVNÍ NÁMĚSTÍ 96/1, 794 01 KRNOV	STUPĚŇ PROJEKTOVÉ DOKUMENTACE	DPS
STAVEBNÍ OBJEKT	SO 01 - SOKOLOVNA		DATUM VYPRACOVÁNÍ 2020
ČÁST	D.1.1 - ARCHITEKTONICKO - STAVEBNÍ ŘEŠENÍ		MĚŘÍTKO 1 : 75
NÁZEV VÝKRESU	OBKLAD STĚN 55/T A 56/T	ČÍSLO ZAKÁZKY 05 - 2019	ČÍSLO VÝKRESU D.1.1 - 27